

Diagnostica  
per immagini



DIT srl

DIAGNOSTICA PER IMMAGINI  
TIGULLIO

DIT srl  
Diagnostica per Immagini del Tigullio

Via Nino Bixio 12 P.T. 16043 CHIAVARI  
Autorizzazione Comune di Chiavari N. 24940 del 18/06/2007  
Accreditamento Regione Liguria N. 1051 del 14/09/2007  
P. IVA 01726280991 C.C.I.A.A. 431144  
**DIRETTORE TECNICO**  
Dott. Agostino TACCONE

[www.ditdiagnosticatigullio.it](http://www.ditdiagnosticatigullio.it)  
e mail: [info@ditdiagnosticatigullio.it](mailto:info@ditdiagnosticatigullio.it)

Carta dei Servizi

La carta dei servizi è un documento distribuito a tutte le persone al momento della loro accoglienza, che permette di conoscere la nostra struttura, i servizi che forniamo, gli obiettivi e gli strumenti di controllo che ci siamo prefissi per erogare un servizio sanitario di qualità.

L'obiettivo che questo documento si pone è duplice:

- illustrare dettagliatamente i servizi che offriamo all'Utente per metterlo in condizioni di scegliere quello a Lui più idoneo
- testimoniare il nostro costante impegno verso il miglioramento della qualità dei servizi offerti.



## MISSION

- D.I.T. ha come obiettivo quello di porre al centro della propria attività l'esigenza del paziente, il suo stato di salute, con l'attenzione umana e la competenza professionale, nel rispetto della dignità e della privacy, allo scopo di soddisfare ogni bisogno di diagnosi e cura, attraverso un'equipe sempre volta all'analisi dei risultati e a perseguire il miglioramento della qualità.
- Intende perseguire l'eccellenza mediante la formazione continua, l'implementazione delle prestazioni e delle dotazioni strumentali, la qualità nell'erogazione delle prestazioni, integrandosi con il Sistema Sanitario Regionale nella sfida continua volta all'abbattimento delle liste d'attesa delle prestazioni di diagnostica.

## PRINCIPI

- **UGUAGLIANZA**
- D.I.T. si impegna a garantire uguaglianza di trattamento nell'offerta dei servizi erogati a tutti gli Utenti senza alcuna distinzione.
- **INFORMAZIONE**
- D.I.T. si impegna ad informare in modo preciso, corretto e aggiornato tutti i Pazienti sui servizi del centro, le competenze dei Medici, le modalità di visita, i tempi d'attesa ed il tariffario praticato.
- **PARTECIPAZIONE**
- D.I.T. dà agli Utenti la possibilità di collaborare, con osservazioni e suggerimenti, alla corretta erogazione della prestazione ed al miglioramento del servizio prestato dalla struttura.
- **CONTINUITÀ**
- D.I.T. si impegna ad assicurare la continuità qualitativa e quantitativa e la regolarità dei servizi.
- **ASSISTENZA**
- D.I.T. si avvale di quotati professionisti in grado di assistere, seguire e indirizzare il Paziente durante tutto il processo diagnostico.

## STANDARD E QUALITÀ

- Modalità di prenotazione semplificate - Possibilità di prenotare telefonicamente ogni tipo di visita o di esame.
- Tempo di attesa per le prenotazioni - Da tre a dieci giorni lavorativi, salvo esami o prestazioni particolari.
- Tempo di ritiro del referti - Entro un massimo di 48 ore dopo l'effettuazione dell'esame.
- Facilità ad individuare i Servizi - Presenza di chiare indicazioni e di segnaletica.
- Confort nella sala d'attesa - Tutti i locali sono climatizzati.
- Pulizia e facilità di accesso ai servizi igienici - Sono presenti locali igienici per il pubblico, adeguatamente segnalati e curati sul piano igienico e sono disponibili anche servizi per persone diversamente abili.

## GESTIONE DEI DATI SENSIBILI E TUTELA DELLA PRIVACY

In materia di tutela e protezione dei dati personali e sensibili DIT applica la normativa vigente ( Regolamento UE n. 679/2016) ed adotta misure tecniche ed organizzative idonee a realizzare la protezione effettiva dei dati oggetto dei trattamenti in base al principio di "accountability" introdotto nel sistema legislativo di settore.

## SICUREZZA E IGIENE DEGLI AMBIENTI

D.I.T. opera in conformità al D.lgs.n.81/08 (Testo Unico in materia di salute e sicurezza sul lavoro). Il controllo della qualità e funzionalità delle apparecchiature e strumenti è attuato sistematicamente tramite:

- interventi di manutenzione periodica
- controlli di funzionalità
- interventi di taratura

I protocolli operativi elaborati dalla Direzione definiscono le responsabilità e le modalità operative per:

- pulizia e sanificazione di locali ed ambienti di lavoro
- trattamenti di disinfezione e sterilizzazione di apparecchiature e strumenti
- igiene del personale ed uso dei dispositivi di protezione individuale
- controllo delle infezioni crociate
- formazione ed aggiornamento del Personale.
- tutto ciò che non è sterilizzabile è rigorosamente monouso.

## DIAGNOSTICA E TERAPIA STRUMENTALE

ELETTROMIOGRAFIA - ELETTROCARDIOGRAMMA  
ECOCOLORDOPPLER VASI ADDOMINALI

ECOCARDIO COLOR DOPPLER  
ECOCOLORDOPPLER ARTERIOSO E VENOSO DEL COLLO ED ARTI

ECOGRAFIA Collo Internistica  
Ostetrico - Ginecologica

Articolare - Muscolo tendinea  
Pediatria

## DIAGNOSTICA PER IMMAGINI

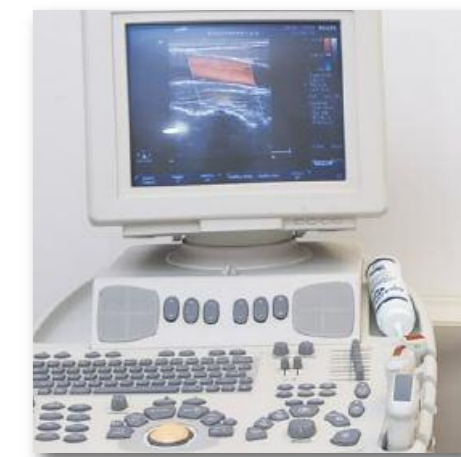
La struttura è in grado di fornire con moderne attrezzature la maggior parte delle prestazioni di Diagnostica per Immagini:

### RADIOLOGIA TRADIZIONALE

RISONANZA MAGNETICA (R.M.) TOTAL BODY " Aperta"

### ECOGRAFIE:

Internistica/ostetrico - ginecologica/articolare e muscolo-tendinea/pediatria/tiroidea



La D.I.T. è dotata di una Risonanza Magnetica che permette di esaminare tutto il corpo (total body). Possono pertanto essere eseguiti esami specifici per : encefalo,colonna vertebrale, spalla, gomito, mano, pelvi, bacino, ginocchio, caviglia e piede.

La macchina è di tipo "aperto" per favorire i pazienti che soffrono di claustrofobia, comunque preferita al tipo "chiuso" da tutti i pazienti.

La Risonanza Magnetica è una moderna tecnica di Diagnostica per Immagini non invasiva che utilizza un campo magnetico che interferisce sugli atomi che compongono le cellule del nostro organismo per ottenere immagini molto dettagliate di tutto il corpo umano.

L'esame non comporta quindi l'utilizzo di radiazioni nè sostanze radioattive. Può essere talvolta necessario l'impiego di mezzo di contrasto, per l'uso del quale viene richiesto il valore della creatinina nel sangue.

## INFORMAZIONI E PRENOTAZIONI

Per usufruire dell'accreditamento con il S.S.N., con la gratuità delle prestazioni (a parte eventuale ticket che,nel caso, va pagato tassativamente alla nostra reception), per la Risonanza Magnetica è necessario eseguire la prenotazione presso il CUP (*Centro Unico Prenotazioni*) dell'ASL 4 in via Ghio a Chiavari, nelle farmacie o negli studi medici che offrono questo servizio; anche per l'Ecografia e l'Ecodoppler la prenotazione deve avvenire attraverso i centri CUP della ASL 4.

Le prenotazioni per gli esami eseguiti in regime privatistico o assicurativo vanno fatte direttamente presso la sede in via Nino Bixio 12 o telefonicamente al numero 0185 324777. È opportuno specificare l'eventuale Assicurazione.

## ORARI

### Disponibilità telefonica:

dal lunedì al venerdì con orario continuato dalle ore 9,00 alle 19,00;  
il sabato dalle ore 9 alle 12,00.

### Apertura al pubblico:

dal lunedì al venerdì  
mattino dalle 9,00 alle 13,00;  
pomeriggio dalle 14,00 alle 17,00; sabato chiuso.

Le prestazioni vengono eseguite di norma previo appuntamento telefonico.

Le prenotazioni sono eseguite direttamente dalla A.S.L., per quanto riguarda gli esami in convenzione con il S.S.N.

Professionalità, cortesia e disponibilità sono le qualità che contraddistinguono il nostro servizio e rendono sempre meno ingrata l'attesa.

## COME RAGGIUNGERCI

Uscita A12 casello di Chiavari. Seguire le indicazioni per il centro città.

Al semaforo successivo alla stazione ferroviaria, voltare a sinistra in Via Garibaldi e poi a destra in via Nino Bixio. La struttura è accessibile con automezzo dal lato posteriore dell'edificio.

Possibilità di parcheggio all'interno della struttura.